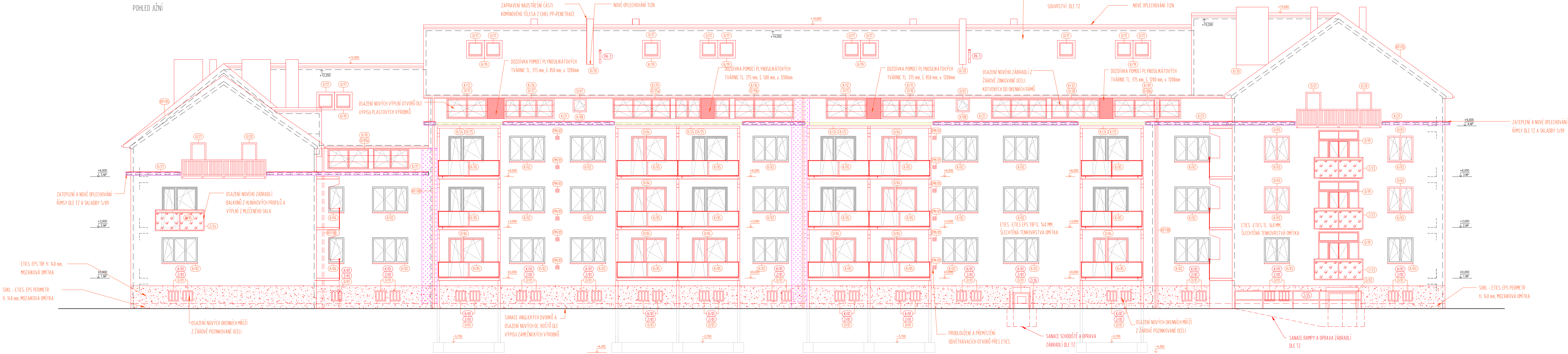


LEGENDA:

- STÁVAJÍCÍ NEUPRAVOVANÉ KONSTRUKCE
- BOURANÉ KONSTRUKCE
- HRANY DŘÍVE VIDETELÝCH KONSTRUKCÍ
- NOVÉ KONSTRUKCE
- ETICS - MW, H. 140/30 mm - ŠLECHTĚNÁ TENKOVrstvá OMÍTKA
- ETICS - EPS/XPS, H. 140/30 mm - MOZKOVÁ OMÍTKA

POZNÁMKY:

- POPS KONSTRUKCÍ A ÚPRAV - BLÍŽE VIZ. TECHNICKÁ ZPRÁVA
- TECHNICKÁ ZPRÁVA A POŽÁRNÍ BEZPEČNOSTNÍ ŘEŠENÍ JSOU NEÚLOHOU SOUČÁSTI PROJEKTOVÉ DOKUMENTACE !!!
- JEDNOTLIVÉ ROZMĚRY OBJEKTU JSOU PŘEVZATY Z PŘEDANÉ PROJEKTOVÉ DOKUMENTACE, PŘÍPADNÉ NESROVNALOSTI SE SKUTEČNOSTÍ NEJSOU VZHLEDEM K ROZSAHU REGENERACE ROZHODUJÍCÍ
- VEŠKERÉ ROZMĚRY JE NUTNO OVĚŘIT NA STAVBĚ !!!



0,000 [1NP]: 399,800 M.N.M. (BPV) / SOUŘADNICOVÝ SYSTÉM S-JTSK
K.U.NA MĚŠTĚ NAD OSLAVOU [701564], ČP. ST. 612, P.Č. 1274, 1275, 1276

Alumbrado			AUTORIZAČNÍ RÁMČÍK	
PROJEKTANT	Ing. Ondřej Hubec		AUTORIZACE	PROJEKT
KONTROLOVAL	Ing. Jan Křeslák			
ZODPOVĚDNÝ PROJEKTANT	Ing. Kateřina Přehlová			
MÍSTNOST	SPOLUPRÁVNÍ VÝJASNĚNÍ ROZVOJA 544-558 HUSOVA 544-558, 675 TITANĚŠTĚ NAD OSLAVOU BARBORY			
Z			NAZEV STAVBY	JINÁ
MÍSTO STAVBY	HUSOVA 544-558, 675 TITANĚŠTĚ NAD OSLAVOU			
ČÁST	011 ARCHITECTONICKO-STAVEBNÍ ŘEŠENÍ			
NAZEV STAVBY	REVITALIZACE BYTOVÉHO DOMU HUSOVA			
	HUSOVA 544-558, 675 TITANĚŠTĚ NAD OSLAVOU		STAVBA	1:100
NAZEV VÝKRESU	POHLEDY - NOVÝ STAV		STAVBA	1:100